

PROYECTO DE RECONEXIÓN HIDRÁULICA Y MEJORA DE HÁBITAT PARA VISIÓN EUROPEO EN LOS MEANDROS DEL SOTO DE LA MUGA Y SOTO SANTA EULALIA EN EL T. M. DE PERALTA – NAVARRA

A/ PROBLEMÁTICA



1927



1957



2012

Canalización río Arga años 80: Incisión / Desconexión hidráulica / Empobrecimiento hábitats / Desección bosques de ribera / Colmatación / Ausencia de regeneración.

Espacios singulares y protegidos: Área con mayor densidad de población en núcleo occidental de visón europeo (*Mustela lutreola*). Otras especies de interés.

B/ OBJETIVO DE TRAMO



Reconexión hidráulica de los meandros abandonados de Soto de la Muga y Soto Santa Eulalia para avenidas ordinarias



Regeneración de los hábitats



Mejora del hábitat del visón europeo y otras especies de interés



Mejora del estado de conservación de la población de visón europeo

Otras actuaciones complementarias de mejora de hábitat

Recuperación de hábitat de visón en Santa Eulalia



C/ ESTUDIO DE ALTERNATIVAS

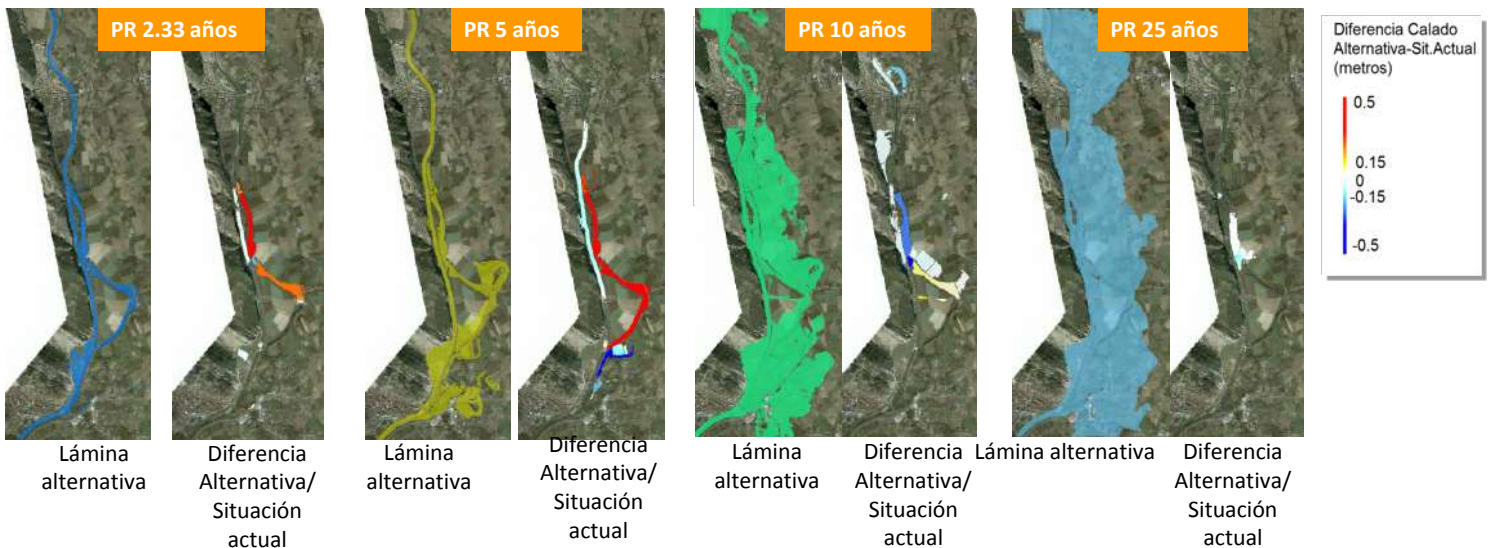


CONDICIONANTES:

- Diferencia cotas
- Infraestructuras y canalizaciones
- Niveles de inundabilidad en zonas exteriores al proyecto
- mantenimiento lámina de agua en interior de los meandros
- Otros



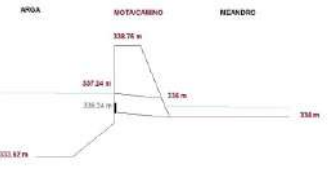
ESTUDIO HIDRODINÁMICO 2D



E/ PROYECTO



Croquis obra de paso conexión 3, Meandro-Arga.



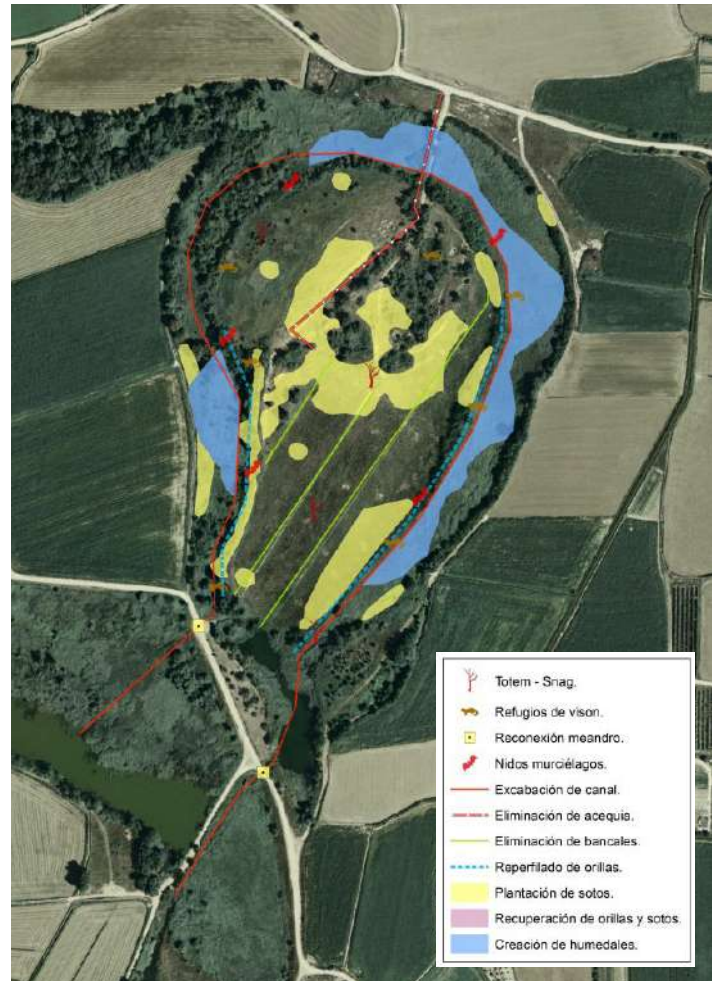
Croquis obra de paso conexión 2.

CAUDALES

PR (años)	Conexión 1	Conexión 2
2.33	9,6 m ³ /s	7,0 m ³ /s
5	21,5 m ³ /s	18,8 m ³ /s
10	28,1 m ³ /s	22,2 m ³ /s
25	27,6 m ³ /s	21,2 m ³ /s



© Eduardo Berrián (LIFE09 NAT/ES/531)



- Totem - Snag.
- Refugio de visón.
- Reconexión meandro.
- Nidos murciélagos.
- Excavación de canal.
- Eliminación de acequias.
- Eliminación de bancales.
- Reperfilado de orillas.
- Plantación de sotos.
- Recuperación de orillas y sotos.
- Creación de humedales.

PROYECTOS LIFE T. VISION	ACCIONES	C1	C2	C3	C4	C5
	PRESUPUESTO	ML eliminación de motas	Nº Reconexión de meandros	Hábitat específico de Visión (ha)	Restauración hábitats directiva (ha)	Eliminación exóticas
SOTO DE LA MUGA	411.563,00 €	120	1			SI
SANTA EULALIA	233.644,86 €	255	1	1,84	8,9	SI

G/ EJECUCIÓN

