

## PROYECTO DE RESTAURACIÓN DEL RÍO ARAGÓN EN SOTOCONTIENDAS T.M. MARCILLA (NAVARRA)

### A/ DIAGNÓSTICO



EVOLUCIÓN HISTÓRICA DEL TRAMO



### B/ OBJETIVO DE TRAMO



#### Hábitat Visión

Mejorar e incrementar la disponibilidad de hábitat para el desarrollo de poblaciones de visón europeo (*Mustela lutreola*), tanto espacialmente, como en cuanto a su calidad intrínseca

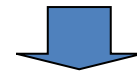
(Considerando preferencias de la especie que no entren en confrontación con la naturalización del tramo)



#### Restauración ecológica

(Dir. 2000/60/CEE)

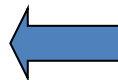
Comporta la **recuperación de la Naturalidad de la geomorfología** (tipología y formas fluviales) y de la **dinámica fluvial** (procesos)



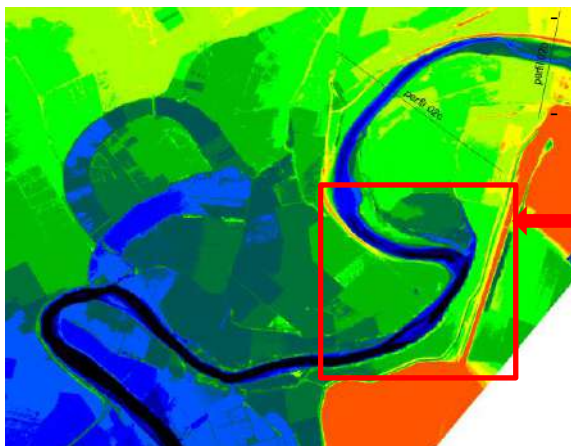
Recuperación del paisaje fluvial (singularidad Sistema Arga- Aragón)

Restauración ecosistémica

(creación y mantenimiento de hábitats acuáticos, semiacuáticos y riparios)

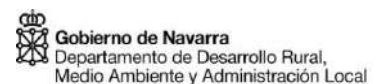


### C/ ELECCIÓN DE ALTERNATIVAS



Condicionantes económicos

Condicionantes referidos a los objetivos del proyecto (recuperar hábitat visón vinculado a la restauración fluvial)



## D/ ESTUDIOS



Departament d'Enginyeria  
Hidràulica, Marítima i Ambiental  
UNIVERSITAT POLITÈCNICA DE CATALUNYA

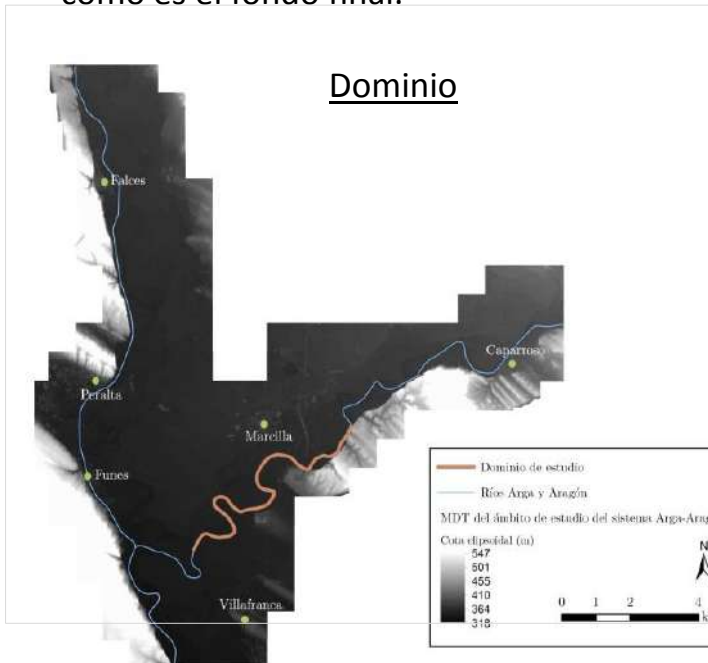


CONSULTORS  
EN CIÈNCIES  
DE LA  
CONSERVACIÓ

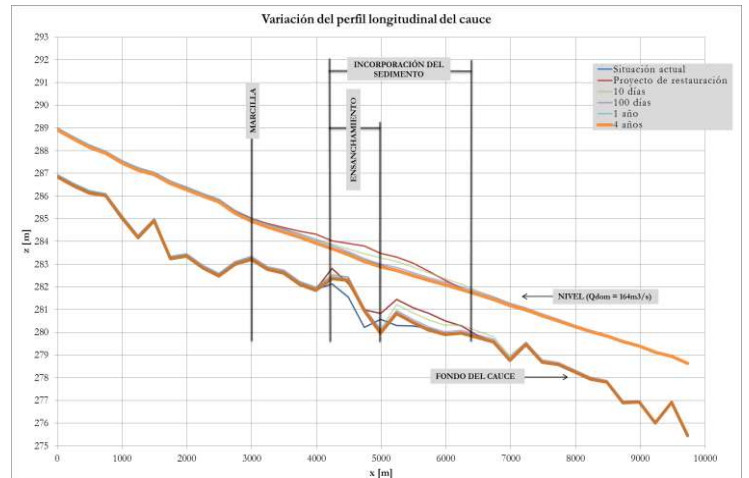
### MORFODINÀMICO 1D

#### Objetivo:

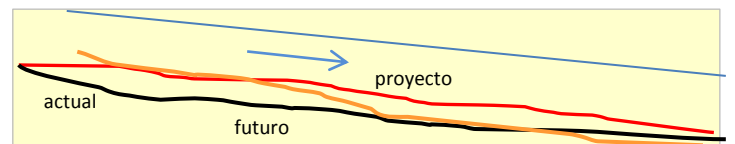
Conocer cómo evoluciona el fondo de gravas, en cuánto tiempo evoluciona y cómo es el fondo final.



#### Resultados:



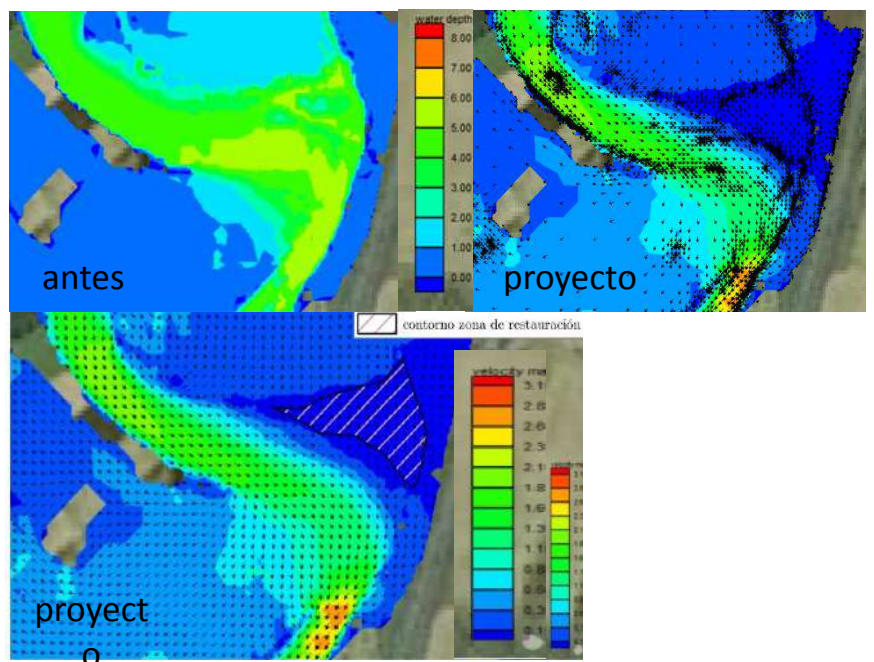
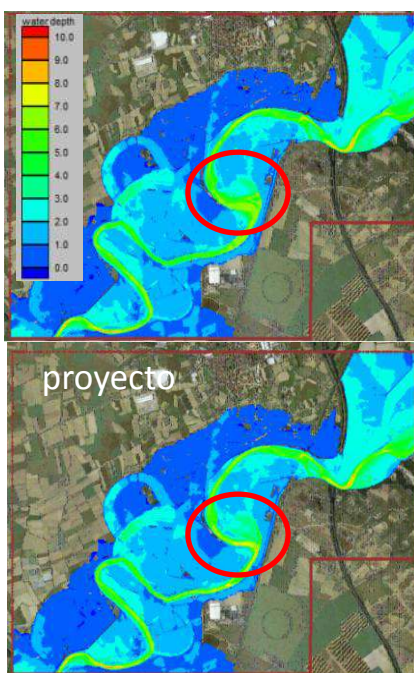
efecto inapreciable en Marcilla      relleno se mantiene, debido al ensanchamiento      relleno rebajado      el material rebajado circula, no se acumula aguas abajo



### HIDRODINÀMICO 2D

#### Objetivo:

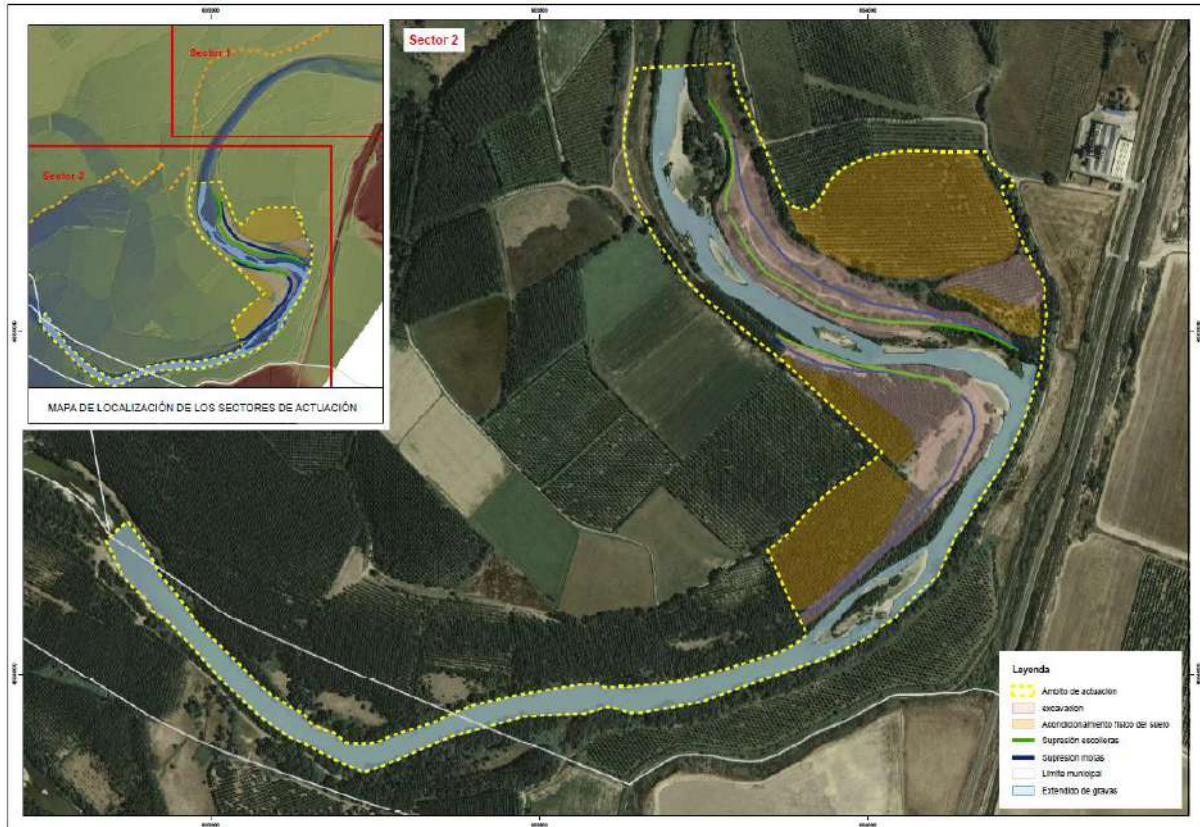
influencia de la actuación en el nivel de agua en avenidas; riesgo de inundación (Marcilla) y hábitat visón



**Resultado:** Sólo influencia en el área de actuación

Los calados y velocidades en la zona ensanchada parecen buenos como hábitat del visón.

## E/ PROYECTO



Volumen de excavación: 105.000 m<sup>3</sup>      Superficie de excavación: 6,58 ha      Extendido gravas en cauce: 2,5 km  
 Eliminación de motas (1350 m) y escolleras (975m).      Rehabilitación y regularización motas en 2ª línea: 2735 ml  
 Sup. hábitat de visión: 1,85 ha  
 Sup. choperas transformadas en otros hábitats de interés: 15,08 ha  
 Presupuesto ejecución material: 934.628,36 € (FINAL)      Indemnización por choperas: 127.952,37 €

## F/ PARTICIPACIÓN



## G/ EJECUCIÓN



FOTOS: © GANASA © Eduardo Berión (LIFE09 NAT/ES/531)