



LIFE+TERRITORIO VISIÓN

Recuperación ambiental del Territorio Fluvial;
espacio vital del visón europeo (*Mustela lutreola*)

LECCIONES APRENDIDAS EN PROYECTOS DE RESTAURACIÓN EN EL AMBITO FLUVIAL: REFLEXIONES Y EXPEREINCIAS EN EL PROYECTO LIFE+ TERRITORIO VISIÓN

Mikel Goikoetxea

Coordinador del Proyecto LIFE+ TERRITORIO VISIÓN

Gestión Ambiental de Navarra

mgoicoeb@ganasa.es

Seminario Final

Pamplona, 9-10-11 de junio





¿Qué es LIFE+ TERRITORIO VISIÓN?

- Proyecto financiado por el programa LIFE de la Unión Europea
- Intervinientes
 - Socios:
 - Gestión Ambiental de Navarra S.A.
 - TRAGSA
 - Fundación CRANA
 - Participan:
 - Gobierno de Navarra
 - Ministerio de Medio Ambiente y Confederación Hidrográfica del Ebro
 - Intervienen y apoyan:
 - Ayuntamientos
- Duración:
 - Inicio: octubre de 2010
 - Finalización prevista: marzo de 2016

¿Qué es LIFE+ TERRITORIO VISIÓN?

- Objeto:

- Recuperación hábitats fluviales en LIC Tramos bajos Aragón y Arga donde se encuentra el núcleo de mayor densidad de visón europeo (*Mustela lutreola*) en Europa occidental

- Presupuesto:

- 6.323.807 €
- 61% U.E.
- 39% Gob. Navarra+ MAGRAMA.

- Gran proyecto





Objetivos

Mejora del estado de conservación de las poblaciones de visón europeo

Recuperación del hábitat del visón en fases de su ciclo vital

Mejora integral de los ecosistemas fluviales

Compatible intereses poblaciones locales (protección y producción)

Recuperación del Territorio fluvial como modelo de gestión sostenible



LIFE+ TERRITORIO VISIÓN

Experiencias y lecciones aprendidas

- Proyecto ambicioso por los objetivos que plantea, la forma para lograrlos y complejo desde el punto de vista técnico, administrativo y social.
- El desarrollo del proyecto LIFE+ TERRITORIO VISIÓN ofrece un conjunto de experiencias y reflexiones que pueden ser de interés en proyectos similares.
 - Procesos para redacción de proyectos
 - Ejecución de obras
 - Gestión y coordinación entre administraciones
 - Participación pública.
 - Obtención de terrenos para restauración fluvial
 - Dificultades y problemas surgidos
 -



LIFE+ TERRITORIO VISIÓN

- Aplicación coordinada de tres Directivas Europeas de obligado cumplimiento:
 - Directiva Marco del Agua (2000/60)
 - Directiva Hábitats (1992/43)
 - Directiva Inundaciones (2007/60).
- Escala de tramo en dos ríos de cierta entidad regional, Arga y Aragón en Navarra
- Presupuesto de 6,3 millones de euros.
- Programa de comunicación y participación que pretende cambios sociales para sensibilización, concienciación y cambio mentalidad sobre filosofía en gestión de los ríos.



LIFE+ TERRITORIO VISIÓN

- Participan todas las administraciones con competencias en gestión medioambiental de los sistemas fluviales
 - Ministerio de Agricultura, Alimentación y Medio Ambiente–MAGRAMA
 - Confederación Hidrográfica del Ebro (CHE)
 - Departamento de Desarrollo Rural, Medio Ambiente y Administración Local (DRMAyAL)
 - Ayuntamientos
- Gran esfuerzo de gestión y coordinación para solventar el problema de dispersión de competencias en gestión biodiversidad en ecosistemas fluviales.
 - Gestión hidráulica competencia de Confederaciones Hidrográficas
 - Gestión medioambiental competencia de los gobiernos autonómicos
 - Propiedad de los terrenos (en el caso del sur de Navarra) es principalmente de los ayuntamientos

Objetivos

- Objetivos:
- Objetivo múltiple en ámbitos interrelacionados pero diferentes
 - Cons
 - Mejo





Objetivos

- Objetivo múltiple en ámbitos interrelacionados pero diferentes
 - Hecho muy deseable a nivel de planteamiento general
 - Muy favorable para obtener financiación.
 - Plantea retos y dificultades importantes en el desarrollo y ejecución de los proyectos.
 - Proyectos concretos que requieren de acciones contrapuestas
 - Trabajo en equipos multidisciplinares
 - Tendencia hacia los objetivos propios
- Tener presente y subordinarlo todo al objetivo principal:
 - Europa tiene miles de km de ríos, pero nos ha dado dinero porque visón europeo, prácticamente sólo tenemos aquí.



Coyuntura económica y ámbito de actuación

- El proyecto se presenta en 2009 (otra época)
- Se concibe como aportación y en combinación con la Estrategia Nacional de Restauración de Ríos o de políticas del Gobierno de Navarra
- La situación económica en años posteriores hace que el presupuesto de LIFE+ TERRITORIO VISIÓN, sea el único disponible
- Readaptación y modificación del ámbito de las actuaciones, lo que provoca cambios en los acuerdos con ayuntamientos, procesos de participación iniciados y de los proyectos.
- Escala inicial que no puede asumirse.



Redacción de proyectos

- Fase previa necesaria para diseño actuaciones y obtención de permisos
- Complejidad desde el punto de vista técnico, administrativo y social.
 - Inundabilidad
 - Estudios previos de alternativas para toma de decisiones y acuerdos entre los organismos implicados.
 - Integrar los requerimientos de los organismos y autoridades implicadas
- Multidisciplinar (integración de aspectos relativos a):
 - Hidrología
 - Geomorfología
 - Conservación de la biodiversidad
 - Flora
 - Fauna
 - Ingeniería
 - Seguridad y protección
 - Propiedad y cesión de terrenos
 - Afecciones
 - Usos productivos
 -



Permisos administrativos

- En el proyecto LIFE+TV participan el MAGRAMA, la CHE y el Departamento de Medio Ambiente del Gobierno de Navarra, y cuenta con órganos de gestión para la coordinación
- Obtención de permisos para cada proyecto lento y complicado, sometiéndose a varios procesos administrativos para obtención de diferentes autorizaciones en cada uno de los proyectos.
- Las autorizaciones que ha sido necesario obtener para cada uno de los proyectos son:
 - Autorización ambiental del Departamento de Medio Ambiente del Gobierno de Navarra
 - Autorización de la Confederación Hidrográfica del Ebro.
 - Autorización de ayuntamiento (aprobado en Pleno)
 - Desafectación de los terrenos comunales para la cesión de los terrenos comunales, aprobada en Pleno por el ayuntamiento correspondiente y autorizada por acuerdo de Gobierno del Gobierno de Navarra
 - Permisos de corta de choperas por la sección de Gestión Forestal del GN
 - Otros permisos y autorizaciones ambientales.
 - ...



Proceso de redacción de proyectos



SELECCIÓN DE ZONAS

IDEA DE PROYECTO



Gobierno de Navarra

AYUNTAMIENTO

OK ?

VALORACION Y TRAMITES CESION TERRENOS

ESTUDIO DE ALTERNATIVAS



Gobierno de Navarra

AYUNTAMIENTO

ELECCIÓN DE ALTERNATIVA

PROYECTO VERSION INICIAL

PARTICIPACIÓN Y AUTORIZACIONES



CEDEX



PARTICIPACION PÚBLICA / AGENTES LOCALES

AUTORIZACIÓN AMBIENTAL

AUTORIZACIÓN CHE

AUTORIZACIÓN AYUNTAMIENTO (DESAFECTACIÓN COMUNALES)

PROYECTO DEFINITIVO



El proceso de los proyectos

- Proceso lento y costoso
- En ocasiones ha sido necesario redefinir proyectos avanzados hasta fases iniciales
 - Ajuste de la escala del proyecto
 - Oposición o redefinición de acuerdos por ayuntamientos
 - Adaptar los proyectos a nuevos datos o estudios.
 - Diferencia de criterios para el logro de los diferentes objetivos.
 - Disponibilidad presupuestaria
- Implicación y liderazgo al máximo nivel en las administraciones participantes para resolver los trámites y diversidad de objetivos.



Disponibilidad de terrenos

- La disponibilidad de los terrenos es un factor limitante.
- Herramienta de los ayuntamientos (propiedad) para ejercer su presión e imponer requerimientos al proyecto, que principalmente son relativos a la seguridad y protección.
- El proyecto no ha empleado vías de imposición sino de acuerdo.
- De 12 ayuntamientos que componen “Territorio Visón”, sólo un alcalde (en contra de la mayoría del pleno) ha mostrado una oposición total (activa y notoria) al proyecto.
- La vía del entendimiento y el acuerdo es factible para proyectos de restauración fluvial.



Disponibilidad de terrenos

- El proyecto cuenta con una herramienta importante, la compensación económica por lucro cesante.
- Disposiciones comunes del programa LIFE: arrendamiento de los derechos de uso para 20 años.
 - ¿Qué pasa después de los 20 años?
- Terrenos comunales ocupados por choperas (no hemos actuado en terrenos agrícolas)
- Cantidad ofrecida para todos igual:
 - 5400 €/ha por el valor suelo.
 - 450 €/ha x 12 años de turno (el resto, 8 años, el Ayto. como aportación social al medio ambiente)
 - Valoración del vuelo de cada chopera en el momento de corta (no previsto y a veces no puede ser asumida por las disponibilidades)
 - Desde 5400 €/ha hasta 20.000 €/ha



Disponibilidad de terrenos

- El proyecto ha tratado de buscar las zonas menos productivas o choperas ya cortadas para favorecer los acuerdos.
 - Se han obtenido los terrenos necesarios para cumplir el objetivo de determinados proyectos
 - Se han adaptado proyectos a los terrenos obtenidos.
 - De las 206 hectáreas previstas inicialmente se actúa en 115 ha, (56% de las previsiones actuales), en 20 zonas, lo que da idea de la intensidad de búsqueda de terrenos.
 - El objetivo inicial era excesivamente ambicioso porque suponía el 50% de las choperas del LIC Tramos Bajos Aragón y Arga
- El dinero es una herramienta muy útil para obtener la disponibilidad de los terrenos pero no lo es todo.

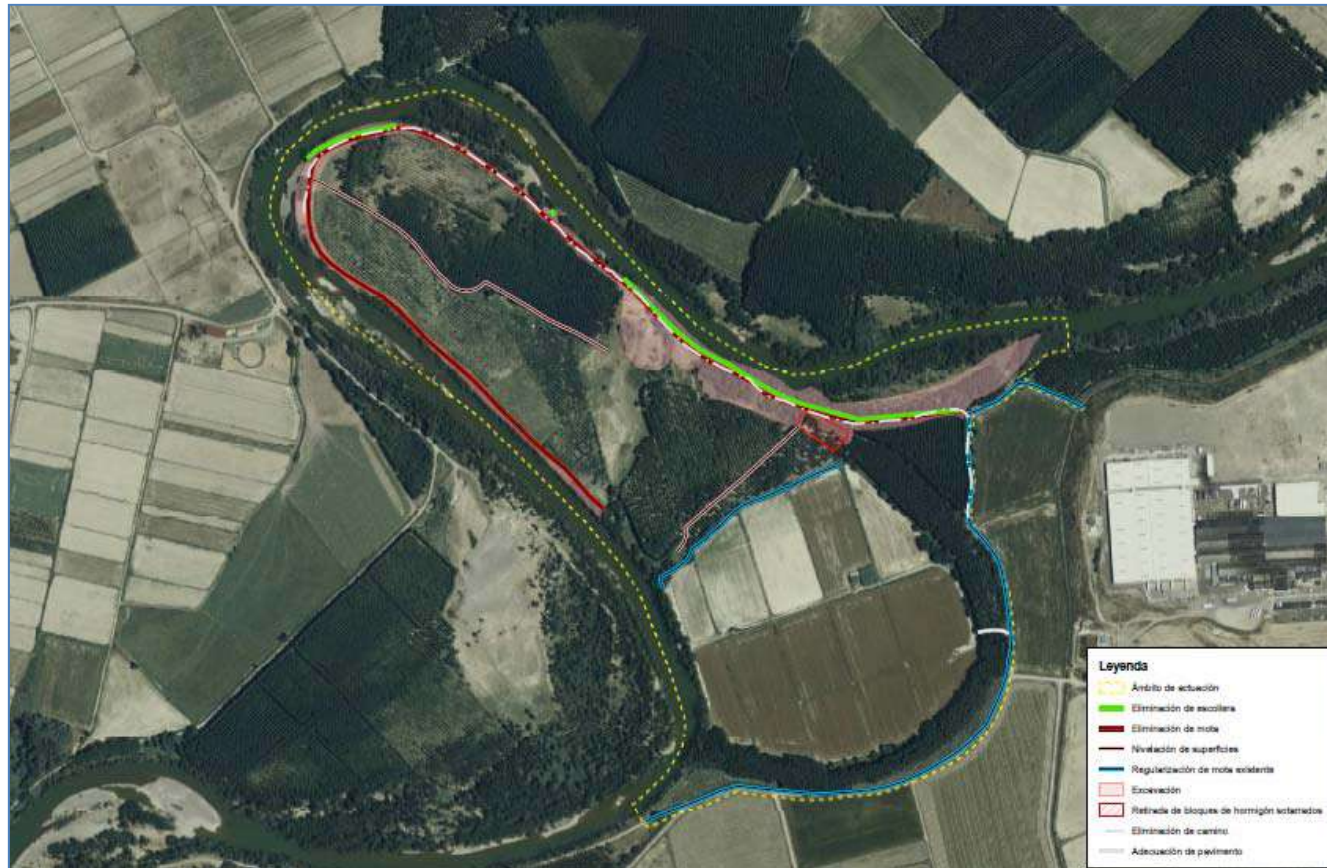


Protección y seguridad

- La protección frente a las inundaciones es un asunto fundamental para la población local y los ayuntamientos.
- Se han realizado proyectos de eliminación de defensas y aumento de llanuras de inundación en 7 términos municipales
- Estrategia:
 - Eliminar defensas de primera línea, en zonas menos productivas
 - Mantener el mismo grado de protección en las zonas exteriores al proyecto.
- Estudios hidrológicos (aportan seguridad, credibilidad, aceptación)
- Participación social (sensibilización, familiarización, comprensión)
- Resultado: Se han incrementado las previsiones iniciales de actuaciones.
 - 7350 m.l. defensas eliminadas frente a 2430 m.l. previstas
 - 94,7 ha de recuperación de terreno fluvial frente a 29 previstas-

Protección y seguridad

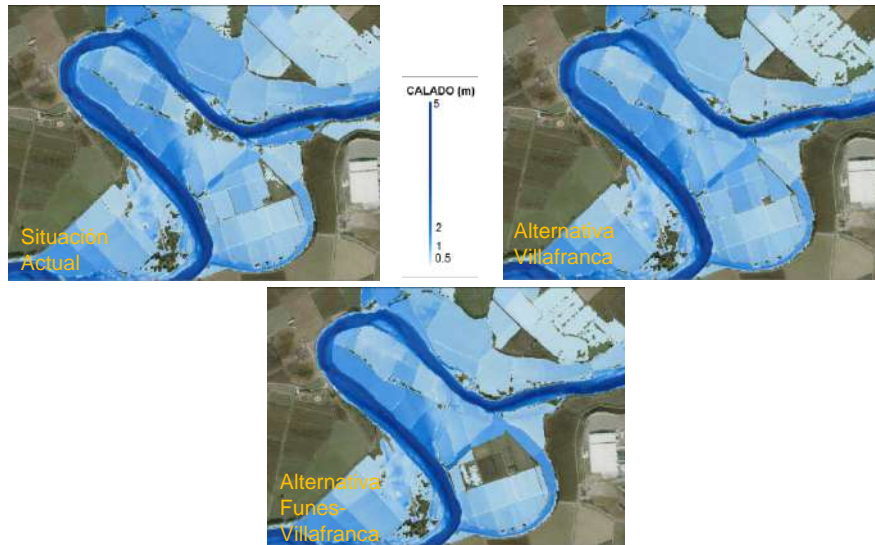
- Eliminación de defensas de primera línea y restitución de defensas en 2ª línea (Mélida y Villafranca)



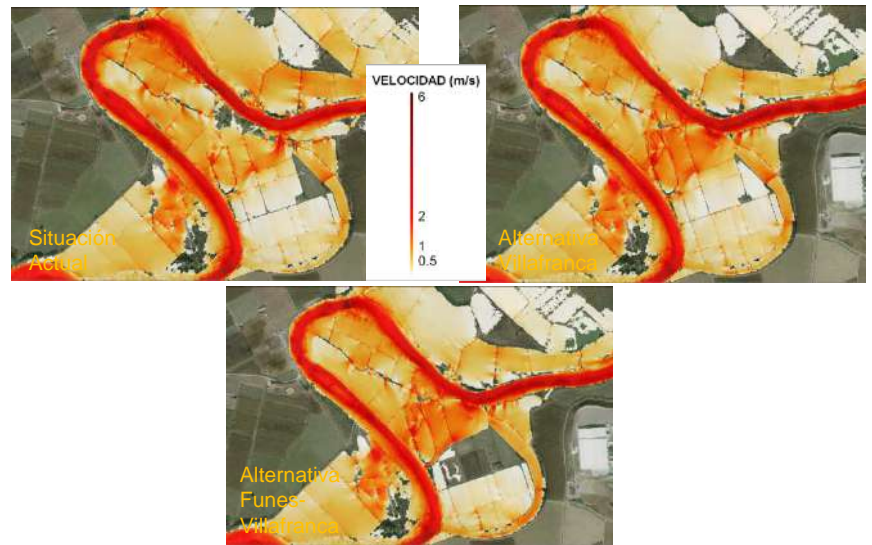
Protección y seguridad

- Eliminación de defensas de primera línea y restitución de defensas en 2ª línea (Mélida y Villafranca)

Simulación hidráulica: comparativa calados T=2.33 (INCLAM)



Simulación hidráulica: comparativa velocidades T=2.33 (INCLAM)



Participación

- LA D. Marco del Agua fomenta la participación activa especialmente en la elaboración de los planes hidrológicos.
- El proyecto LIFE+ T. VISIÓN asumió como un reto importante incorporar la participación pública a nivel de los proyectos de actuaciones.
- En el proyecto se han realizado procesos equiparables a los 3 niveles de participación establecidos por la D. Marco del Agua:

- Información publica
- Consulta
- Participación activa





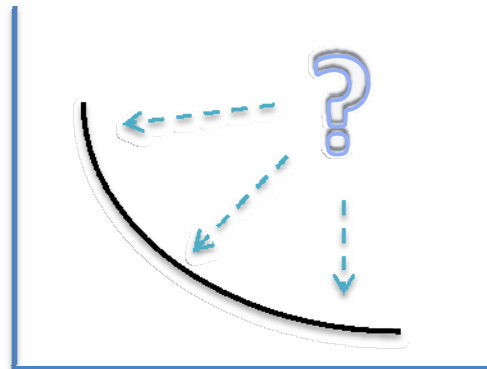
Participación

- El proyecto se realiza sobre una zona que ya estaba muy trabajada con proyectos anteriores (LIFE GERVE, SUD'EAU)
- En la primera fase del proyecto a nivel de estrategia, difusión con procesos de participación más activos. Se siembra pero no se recoge.
- Otra fase donde es necesario avanzar en acuerdos con los ayuntamientos y elaborar proyectos concretos.
- Información a la población local de las actuaciones proyectadas.

Participación

- Surge el debate de cuándo y cómo incorporar estos procesos para avanzar más rápidamente en los objetivos del proyecto.

“dirección /
intervención”



participación

- Otra fase donde es necesario avanzar en acuerdos con los ayuntamientos y elaborar proyectos concretos.
- Información a la población local de las actuaciones proyectadas.



Participación

- No tenemos la respuesta pero si experiencias y reflexiones
- En el proyecto LIFE+ TV los acuerdos y los proyectos han avanzado más rápidamente cuando se presentan a los ayuntamientos alternativas definidas, concretas, y ya acordadas previamente con los organismos competentes (proceso de proyecto).
- Los ayuntamientos agradecen la incorporación de determinados agentes y sectores locales en los procesos de “consulta” para la redacción de los proyectos. No quieren sentirse solos.
- Se obtienen aportaciones importantes (a veces decisivas) para el buen funcionamiento de los tramos.
- En ocasiones, la “presión popular” ha hecho que los Aytos. obliguen a modificar proyectos ya acordados (Villafranca)

Participación

- Fruto de los procesos de participación surge un proyecto realizado por una asociación juvenil de Marcilla.
- La asociación juvenil, junto con una asociación naturalista local, redacta un proyecto de restauración de una antigua chopera que recoge los objetivos del LIFE+ TERRITORIO VISIÓN y este proyecto es ejecutado dentro de las acciones del proyecto.





Participación

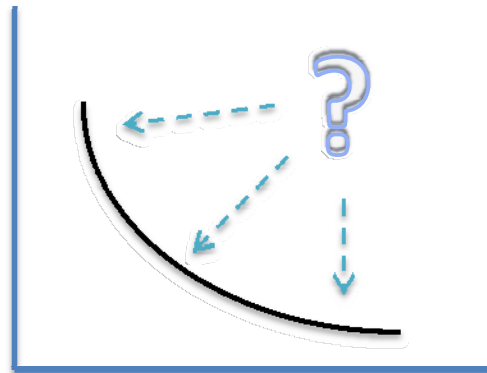
- Cada vez hay mayor conocimiento técnico en sectores ligados al río (agricultores, asociaciones de regantes, grupos ecologistas) y hacen uso de los medios disponibles (SAIH) para obtención de datos sobre caudales, periodos de retorno, y los interpretan...
- También ha sido curioso ver cómo gracias a los procesos de participación, sectores más reticentes como los agricultores se van convenciendo de que la gestión fluvial actual no es la adecuada y se convierten en “convencedores”.
- La protección frente a las inundaciones es un tema fundamental para la población local
- La población en general no es sensible a la presencia de una especie en peligro de extinción, como el visón europeo, e incluso se percibe en determinados sectores como los agricultores como un elemento negativo.



Participación

- Adaptar los niveles de participación a los niveles de actuación.
- No es lo mismo un nivel de planificación de cuenca, tramo, etc donde se discuten cuestiones más generales o de filosofía en gestión fluvial, que un proyecto constructivo concreto, donde es necesario acordar actuaciones concretas.

“dirección /
intervención”



participación



LIFE+ TERRITORIO VISIÓN

- Un gran proyecto con actuaciones importantes en restauración fluvial a nivel de tramo.
- Destacar la importante apuesta de las administraciones implicadas que conlleva un cambio de filosofía en la gestión de los ríos, en consonancia con las nuevas directrices de la Unión Europea.
- Actuaciones que pueden servir de ejemplo para la gestión ambiental de otros ríos mediterráneos.



LIFE+TERRITORIO VISIÓN

Recuperación ambiental del Territorio Fluvial;
espacio vital del visón europeo (*Mustela lutreola*)

¡Muchas Gracias!

FOTOGRAFÍAS © Eduardo Berrián (LIFE09 NAT/ES/531)

